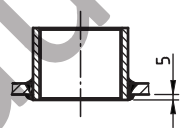
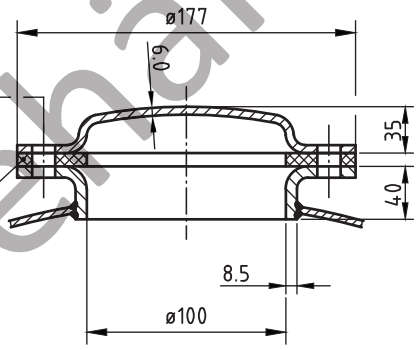


Muffeneinschweißung
Entlüftungs- u. Ablaufmuffe
innen bündig



OAB-Reinigungsverschluß
bauteilgeprüft

- 8x6kt. Schraube M12x35
DIN 931-5.6/gest/AD-W7
- 8x Federring A12 DIN 127
- 8x6kt. Mutter M12
DIN 934-5.2/gest/AD-W7
- 1a Gummidichtung



TÜV-Zulassung für 10 bar/120°

Nahtformen (wenn nicht anders auf Zeichnung angegeben):			
Längsnaht	Muffen-/Stützeinschweißungen	Rundnähte	
		Sickennaht nur bis 8 mm Bodenwandstärke zyl. Bord > 3,5 x Bodenwandstärke	

Zulässige Lastwechsel nach AD2000-S1 (Ausg. 10.2000) :
0 bar bis PS = 1000
20% von PS sind dauernd ertragbar
Betriebsdaten / Auslegungsdaten :
Volumen V (Liter) : 250
zul. Betriebsüberdruck PS (bar) : -1
Prüfüberdruck PT (bar) : 3
min. Betriebstemperatur TS (°C) : -10
max. Betriebstemperatur TS (°C) : 50
Fluid : Druckluft
Aufstellungsort : im Gebäude / im Freien

Oberflächenbehandlung :	
innen : roh	oder : innen : feuerverzinkt
außen : grundiert (w.w. n. Kundenw. lackiert)	außen : feuerverzinkt

Herstellung und Prüfung :
GEMÄSS AD2000, OHNE ABNAHME MIT DRUCKPROBENBESCHEINIGUNG

Maßstab : 1:12.5
Auftrags-Nr. : -
Best.-Nr. : -
Verwendbar für : M+B Standardbehälter
Gewicht : ca.125 kg
Blatt : 1
v. Blatt : 1
Plotdatum : 11.11.2014
Datei : ENG-010009

Maschinen- und Behälterbau GmbH

Datum : 11.11.2014
Name : CW

Gepr. : 11.11.2014
Kotter

Schutzvermerk nach DIN 34 beachten

Betzdorfer Str. 170
87587 Daaden
Tel. 02743/8330-12
Fax 02743/3685
Internet: www.mabe.de
E-Mail: cad@mabe.de

Benennung :	Druckbehälter liegend 250 l -1 bar
Zeichnungsnummer :	MB 101095-0.250
Revision	-
Änd.-Datum	-
Zeichn.-Nr. der Prüfung des Entwurfs :	-
Zeichnung darf nur über CAD geändert werden	