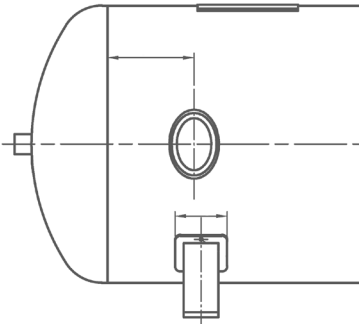
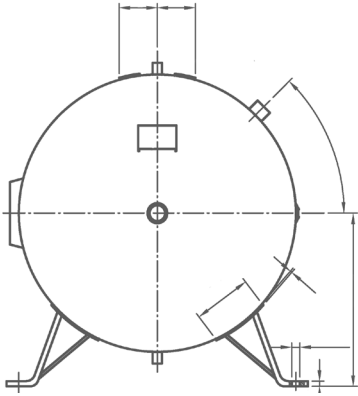


# Ihre Anwendung - unser Druckbehälter

## Weiter entwickelt, weiter verbessert



Egal ob Sie regional oder weltweit tätig sind, bei der Entwicklung und Produktion anspruchsvoller Druckbehälter und drucktragender Baugruppen sind wir Ihr zuverlässiger Partner.

- » Standardbehälter, von 50 Liter bis 3.000 Liter in 11 und 16 bar, sind innerhalb von 48h versandbereit, natürlich nach Ihren Wünschen beschichtet
- » Sonderbehälter können wir Ihnen in kürzester Zeit kostengünstig konstruieren, berechnen, prüfen, bauen und liefern

### Neu für Sie:

- » Ab sofort können wir Ihnen Behälter bis zu einem Durchmesser von 2.400mm feuerverzinkt (innen und außen) liefern
- » Standard-Armaturensätze, Stopfen und Dichtungen sind für Sie ab Lager verfügbar
- » Ab Januar 2015 können wir Sie mit Standardbehältern für Umgebungstemperaturen von **-20°C** bis **+50°C** beliefern



Weitere Information & Zeichnungsdownload  
[www.mabe.de](http://www.mabe.de)

### Kontakt:

Sven Watzek  
 +49 2743 9330 28  
 s.watzek@mabe.de

Thomas Ermert  
 +49 2743 9330 21  
 t.ermert@mabe.de

