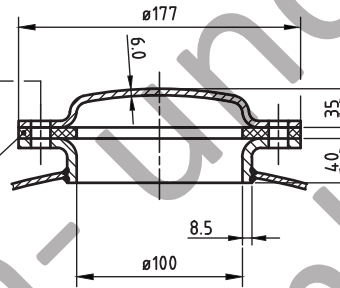


A - A

OAB-Reinigungsverschluß
bauteilgeprüft

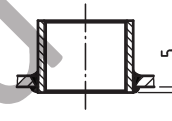
- 8x6kt.Schraube M12x35
DIN 931-5.6/gest/AD-W7
- 8x Federring A12 DIN 127
- 8x6kt.Mutter M12
DIN 934-5.2/gest/AD-W7
- 1a Gummidichtung



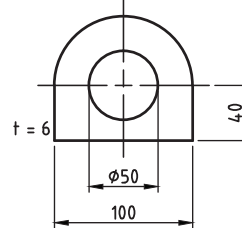
TÜV-Zulassung für 10 bar/120°

Muffeneinschweißung

Entlüftungs- u. Abbläsmuffe
innen bündig



Tragöse



Nahtformen (wenn nicht anders auf Zeichnung angegeben):



Zulässige Lastwechsel nach AD2000-S1 (Ausg. 10.2000) :

0 bar bis PS = 1000

20% von PS sind dauernd ertragbar

Betriebsdaten / Auslegungsdaten :

Volumen V (Liter)	: 350
zul. Betriebsüberdruck PS (bar)	: -1
Prüfüberdruck PT (bar)	: 3
min. Betriebstemperatur TS (°C)	: -10
max. Betriebstemperatur TS (°C)	: 50
Fluid	: Druckluft (Fluidgruppe 2)
Aufstellungsort	: im Gebäude

Oberflächenbehandlung :

innen : roh
außen : grundiert ww. nach Kundenw. lackiert
oder: innen : feuerverzinkt
außen : feuerverzinkt

Herstellung und Prüfung :

GEMÄSS AD 2000

Maßstab :	1:12.5
Auftrags-Nr.:	-
Best.-Nr.:	-
Verwendbar für:	M+B Standardbehälter
Gewicht :	ca.130 kg
Blatt :	1
v. Blatt :	1
Plotdatum:	11.11.2014
Datei :	ENG-009997

Maschinen- und Behälterbau GmbH	
Datum	Name
Bearb. 11.11.2014	CW
Gepr. 11.11.2014	<i>Handwritten signature</i>
Schutzvermerk nach DIN 34 beachten	
Betzdorfer Str. 170 87867 Daaden Tel. 02743/8330-12 Fax 02743/3686 Internet: www.mabe.de E-Mail: cad@mabe.de	

Benennung :

Druckbehälter stehend
350 l -1 bar

Zeichnungsnummer :
MB 101094-0.350

Zeichn.-Nr. der Prüfung des Entwurfs :

Revision

Änd.-Datum

Zeichnung darf nur über CAD geändert werden